

... and IT works

Ehrgeizige Informatik-Projekte brauchen einen erfahrenen und zuverlässigen Partner. IT Consulting Eggenschwiler empfiehlt sich als Ihr Partner für die Durchführung von Projekten beginnend bei Initialisierung bis hin zur Einführung und der abschliessenden Betriebsübergabe.

Unsere Kernkompetenzen sind Business-Analyse, Requirements Engineering, Projekt- und Testmanagement. Wir verstehen es, Aufgabenstellungen und die damit verbundenen Erwartungen, Zielsetzungen und Rahmenbedingungen gemeinsam mit dem Kunden zu erarbeiten und zum Erfolg zu bringen.

Wir passen unsere Leistungen ganz Ihren Wünschen und Bedürfnissen an und garantieren Ihnen Professionalität, Effizienz und eine über 30-jährige Erfahrung. Denn bei allem was wir tun orientieren wir uns an diesen Grundwerten:

ERFAHREN.
ZUVERLÄSSIG.
BEHARRLICH.

Erfahrung und Zuverlässigkeit

Berufliche Leidenschaft, verbunden mit langjähriger Erfahrung, garantieren eine optimale, charakteristische und erfolgreiche Umsetzung aller uns übertragenen Aufgaben.

Neutral und unabhängig

Wir vermeiden jede Art von Interessenkonflikten und verzichten bewusst auf das Eingehen von Vertriebspartnerschaften.

Kundenorientierung und Nachhaltigkeit

Sie und Ihre unternehmerischen Belange stehen stets im Mittelpunkt unserer Leistungen. Wir lassen uns daran messen, dass unsere Leistungen einen nachhaltigen und konkreten Nutzen für Ihr Unternehmen zeigen.

Haltung und Respekt

Ihnen und Ihren Mitarbeitern begegnen wir mit Wertschätzung und Respekt. In dem Vertrauen, das Sie uns entgegenbringen, sehen wir eine Verpflichtung zu stets integrem und am wirtschaftlichen und unternehmerischen Erfolg ausgerichteten Verhalten.

Optimales Preis-Leistungs-Verhältnis

Kosten entstehen nur für den mit Ihnen abgestimmten Einsatzbereich. So verhindern Sie die Entstehung dauernder Strukturkosten und erhalten darüber hinaus professionelle Unterstützung.

Möchten Sie unsere Dienstleistungen in Anspruch nehmen? Wir freuen uns über Ihre Kontaktaufnahme für ein erstes unverbindliches Gespräch.

IT Consulting Eggenschwiler GmbH
Unterer Falkenweg 11
4539 Rumisberg

Mobil: +41-79 640 33 44
E-Mail: hello@itce.gmbh
www.itce.gmbh



Business Analyse

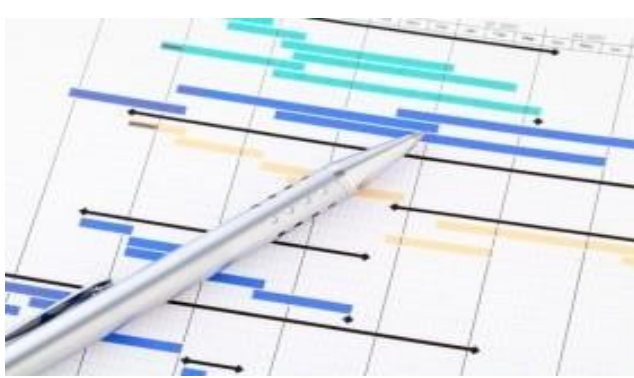
Eine professionelle Business-Analyse als erster Schritt der Systementwicklung beeinflusst massgeblich den Erfolg eines Projektes.

Unsere Leistungen:

- Erarbeiten, Strukturieren und Analysieren von Kundenbedürfnissen
- Stakeholder-, Gap- und SWOT Analysen
- Aufdecken und Lösen von Widersprüchen und konkurrierenden Anforderungen
- Optimierung und Effizienzsteigerung von Geschäftsprozessen
- Erkennen und Nutzen von Synergien zwischen bestehenden und neuen Lösungen
- Beurteilen von Anforderungen und Lösungen bezüglich Einfluss auf Applikations- und Architektur-Landschaft

Unsere Zertifizierung in diesem Bereich





Projektmanagement

Unsere Leistungen:

- Festlegen Projekt Scope
- Analyse Projektumfeld
- Durchführung von Projekten sowohl für agile (RUP, SCRUM) als auch für klassische (Hermes) Projektansätze
- Führen des Project-Offices
- Projekt Controlling
- Systematische Beurteilung von Projektrisiken
- Leitung von Projektteams

Unsere Zertifizierung in diesem Bereich



ERFAHREN.



Requirements Engineering

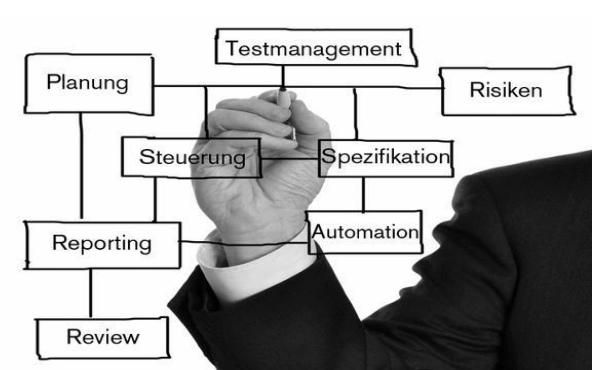
Unsere Leistungen:

- Beratung und Coaching bei der Definition eines übergreifenden oder projektbezogenen Requirements Engineering
- Durchführung zielgerichteter und effizienter Interviews und Anforderungswshops
- Strukturierte Identifikation von Anforderungen sowie Erstellung und Verwaltung der Spezifikation
- Übertragung von natürlichsprachlichen Anforderungen in modellbasierte Anforderungen
- Übersetzung und Vermittlung zwischen Fachbereich und IT
- Review von Anforderungsdokumenten (Pflichtenhefte, Lastenhefte)

Unsere Zertifizierung in diesem Bereich



ZUVERLÄSSIG.



Testmanagement

Unsere Leistungen:

- Erarbeitung bedürfnisgerechter Teststrategien
- Konzept und Testdesign
- Definition Test KPI's und Metrik
- Testfallermittlung
- Testplanung
- Überwachen Testdurchführung
- Testauswertung
- Regressions-Testing
- Defekt- und Ticketmanagement
- Beratung beim Aufbau geeigneter Tool Chain

Unsere Zertifizierung in diesem Bereich



BEHARRLICH.